

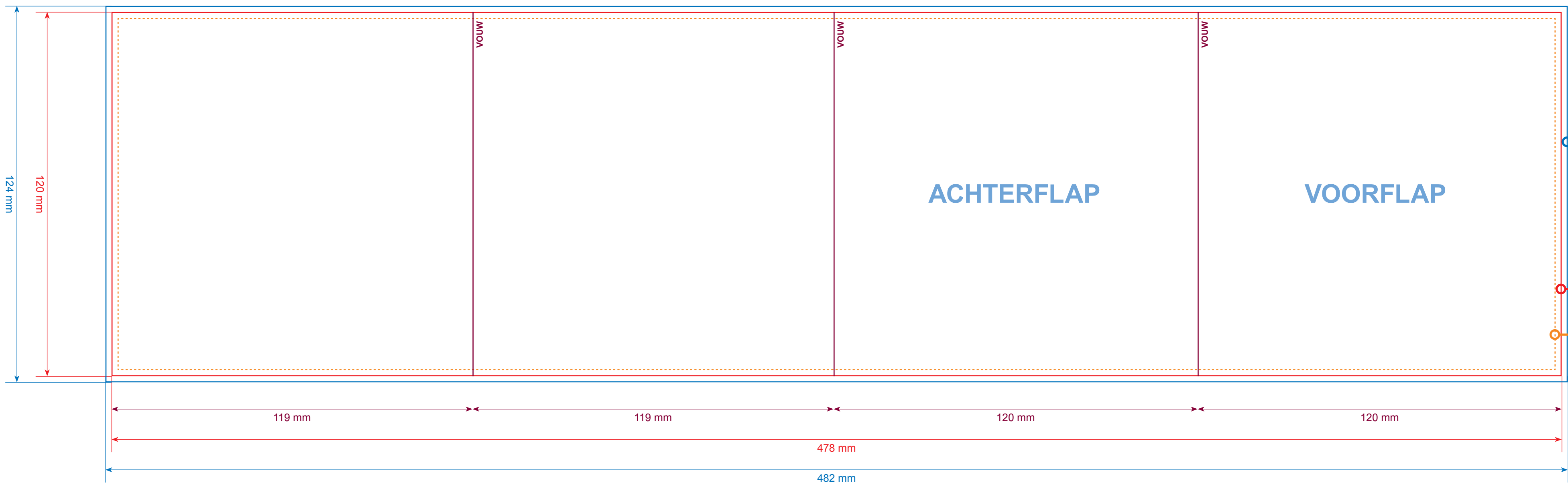


carre 120 dubbele parallel

buitenkant - rectozijde

gesloten formaat: 120 x 120 mm

open formaat: 478 x 120 mm





BRUTO FORMAAT (bleed)

Bruto formaat = Netto formaat + 4 mm afloop (2 mm afloop boven, onder, links en rechts) Beelden die tot tegen de rand van het gesneden formaat komen, moeten in de opmaak minstens 2 mm verder doorlopen. Deze afloop, ook wel 'bleed' genoemd, is noodzakelijk om correct schoongesneden drukwerk, zonder witte randen af te leveren. Let op, deze afloop wordt weggesneden.

NETTO FORMAAT (page size)

Dit is het uiteindelijke afgewerkte formaat.

VEILIGHEIDSZONE (margins)

Best blijf je met tekst of andere belangrijke informatie binnen de aangegeven veiligheidszone. Tijdens de afwerking kan er mogelijk een kleine afwijking optreden in deze zone. Let op, kaders en boorden plaats je minimaal 5 mm binnen het netto formaat.



carre 120 dubbele parallel

binnenkant - versozijde

